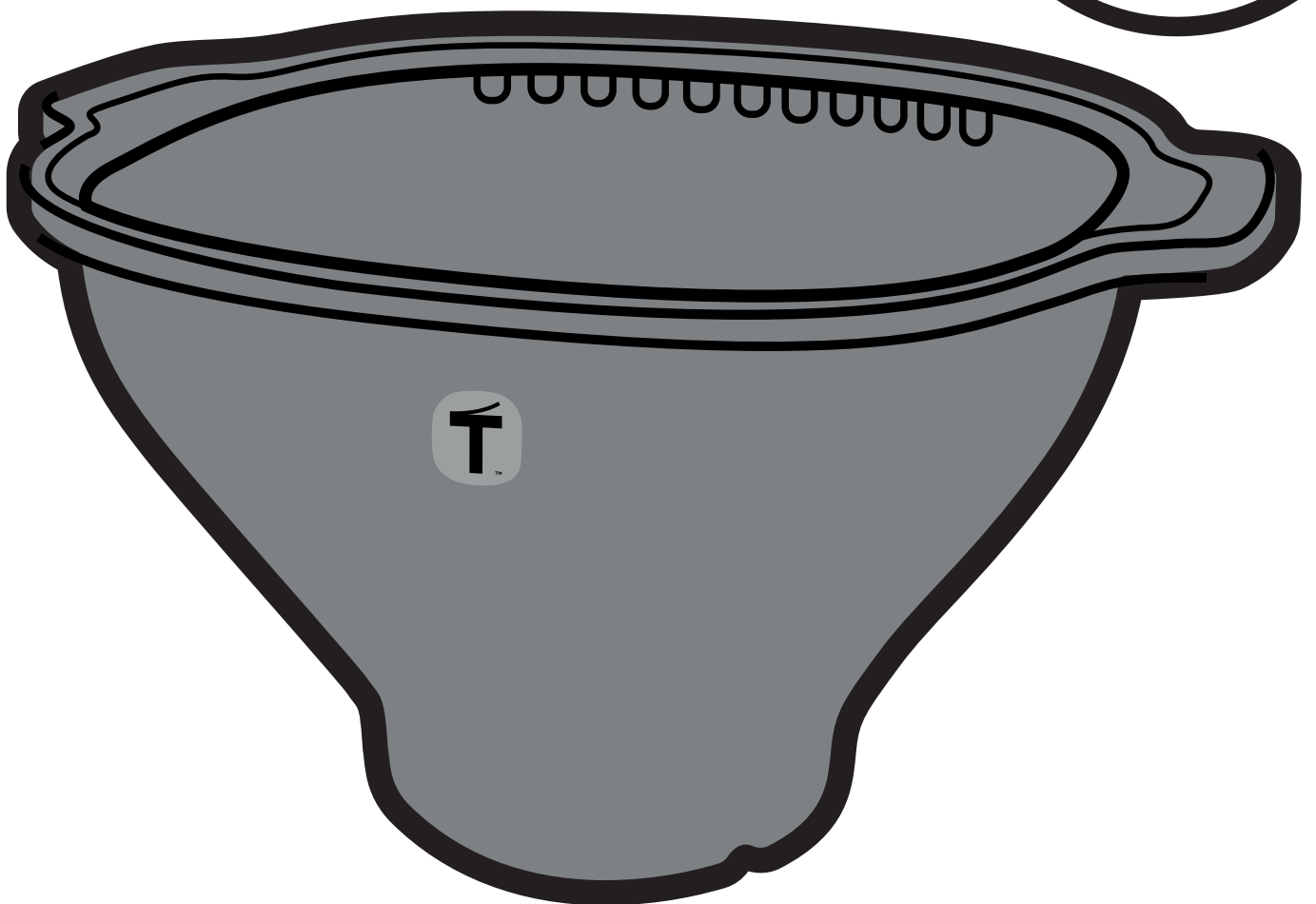
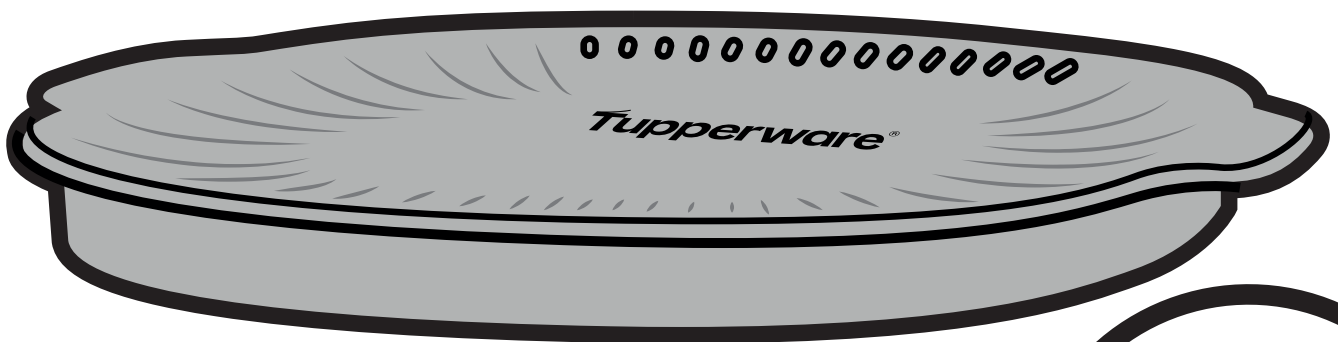
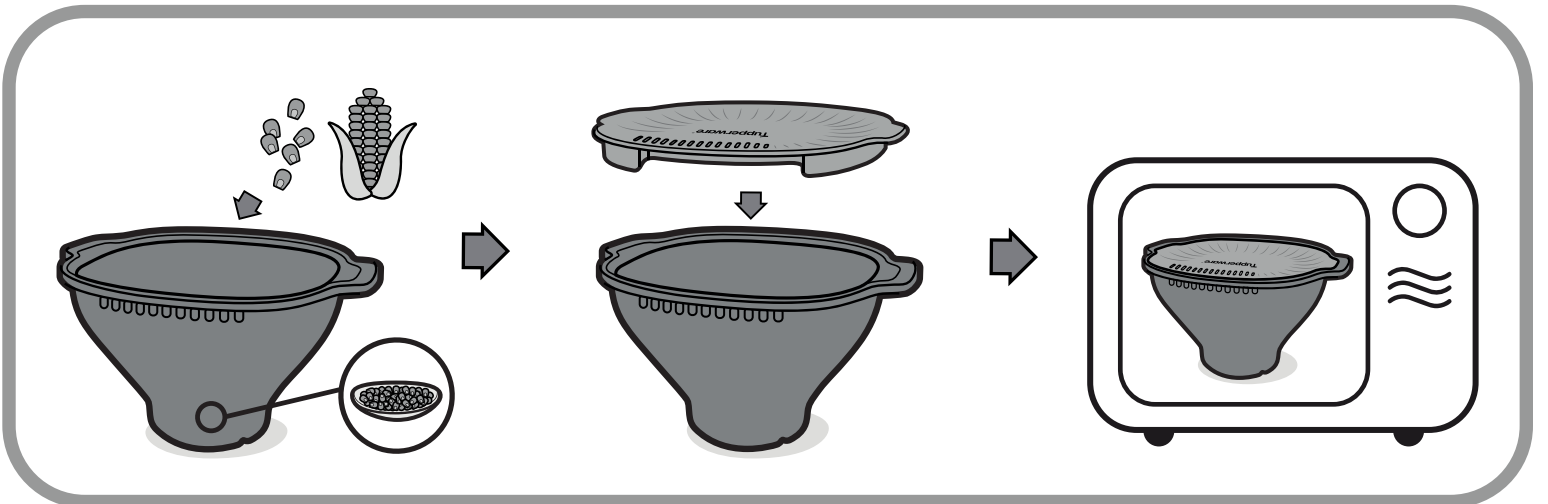
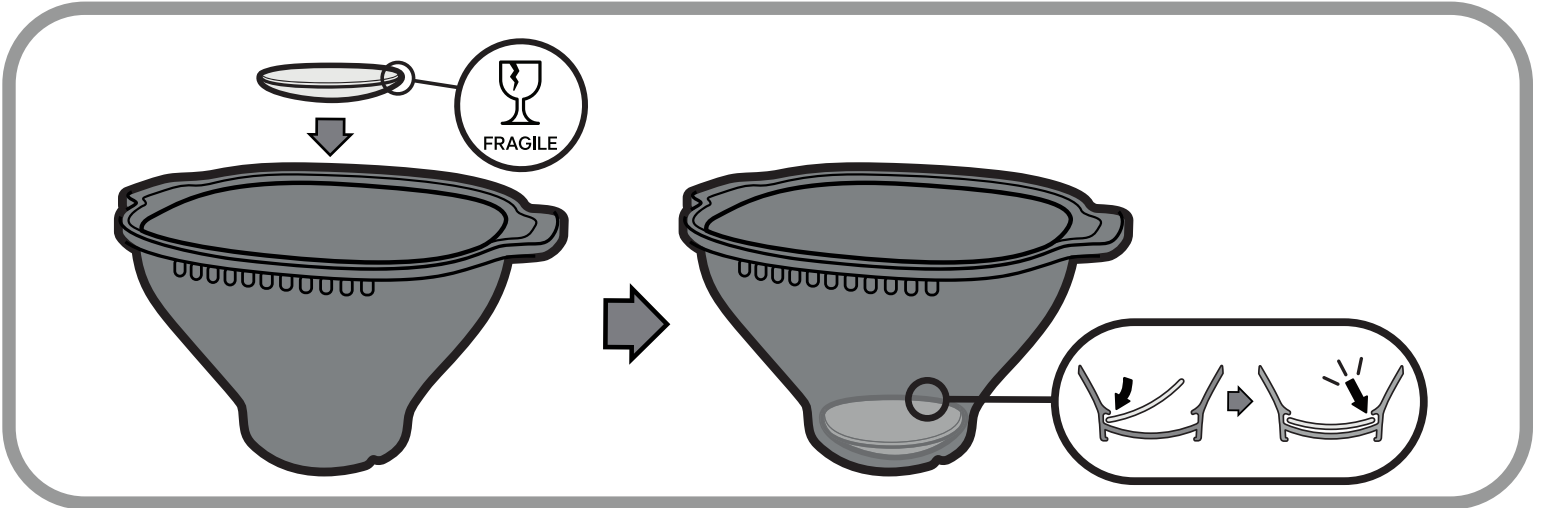
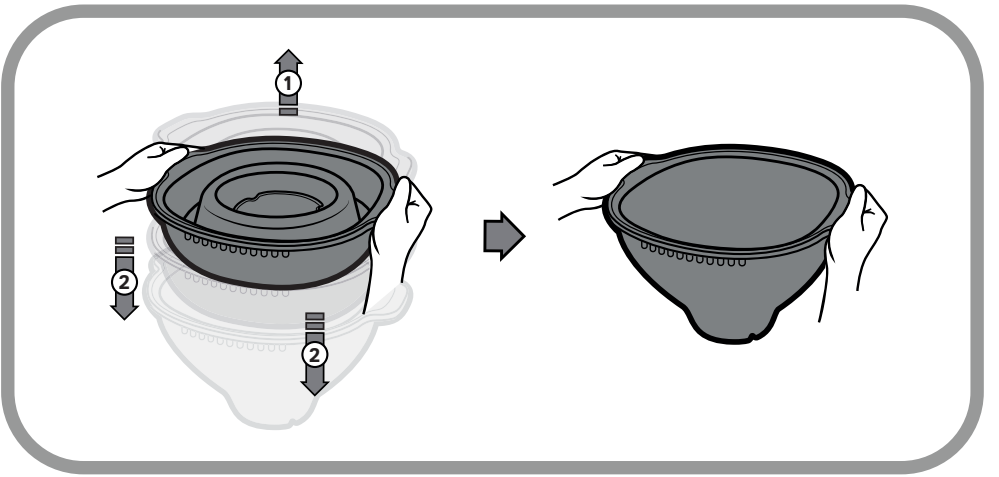


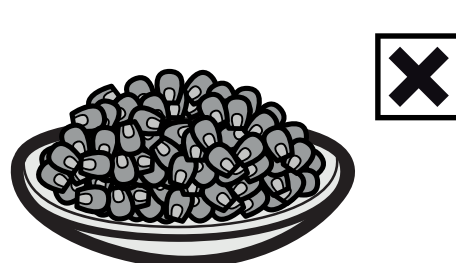
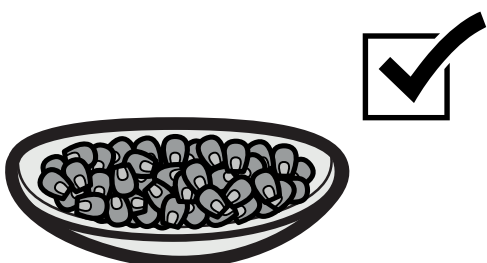
Tupperware WOW POP

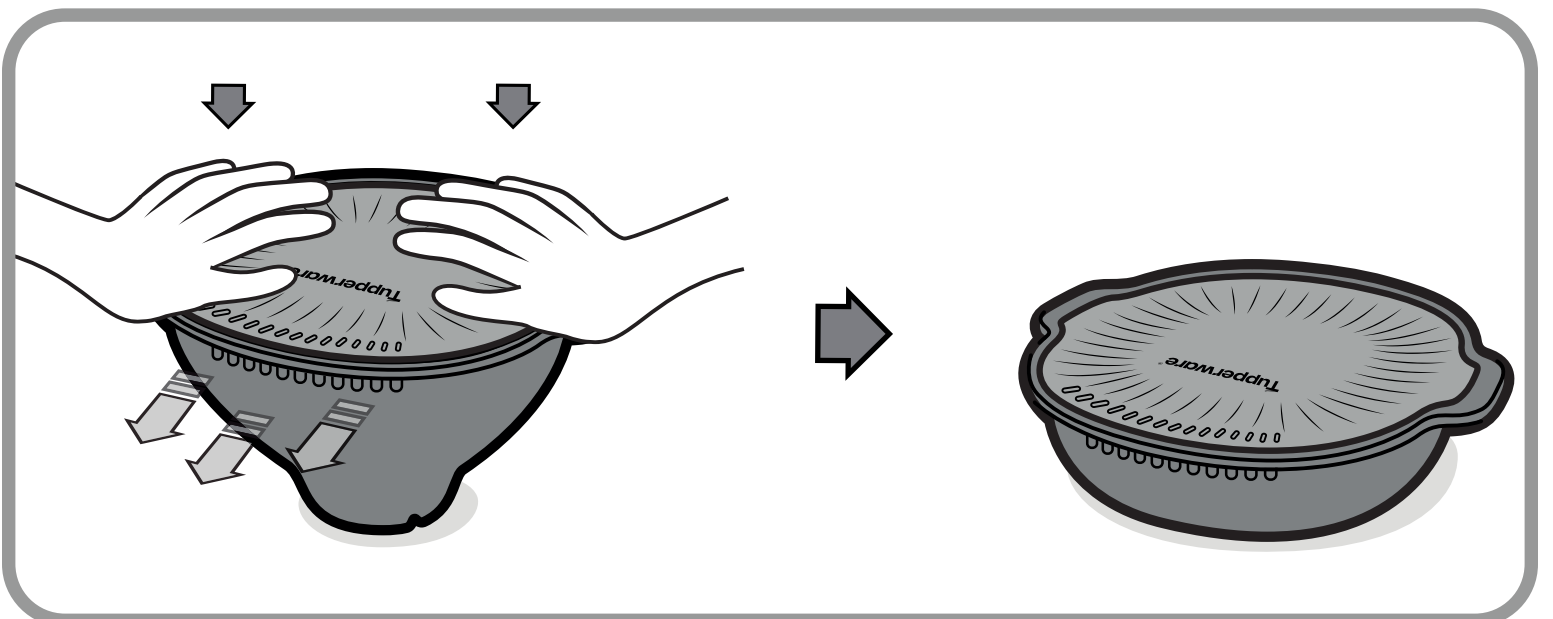
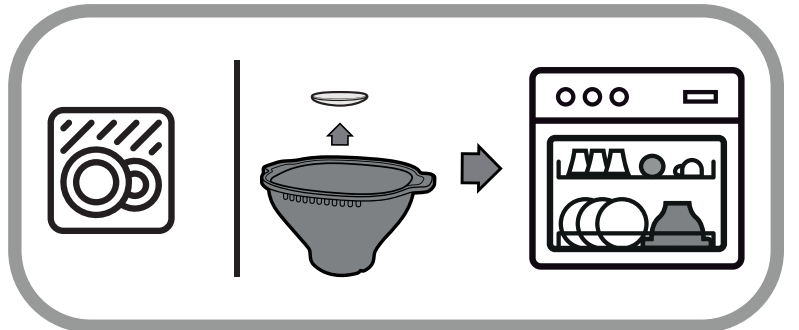
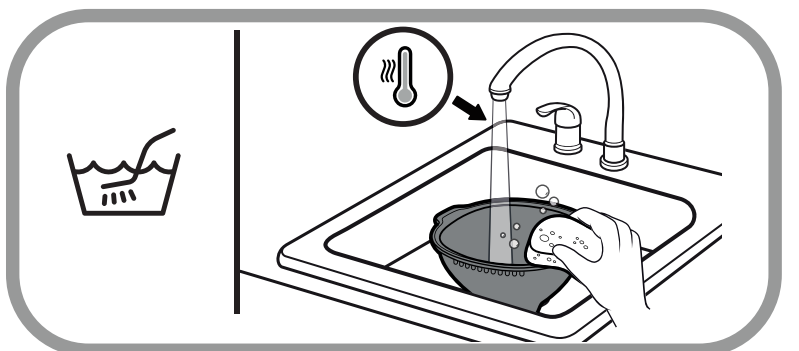
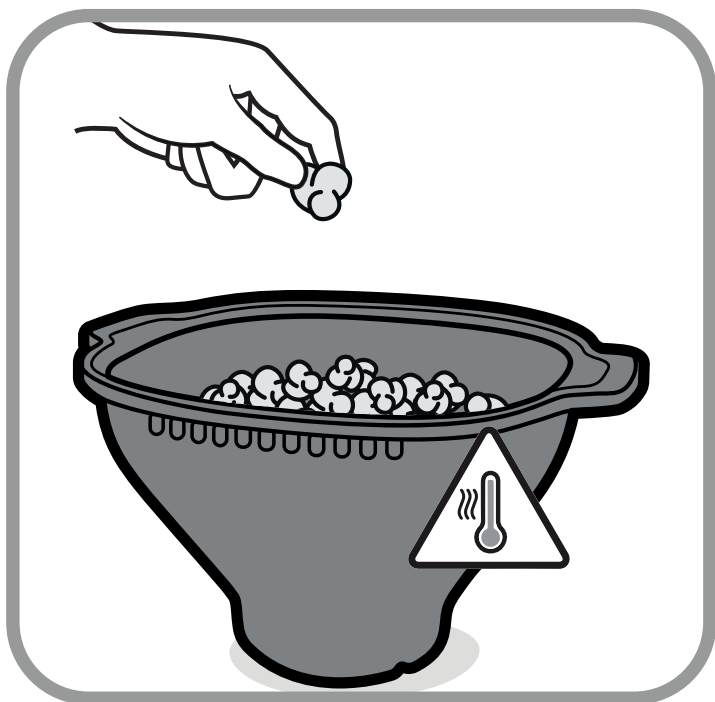
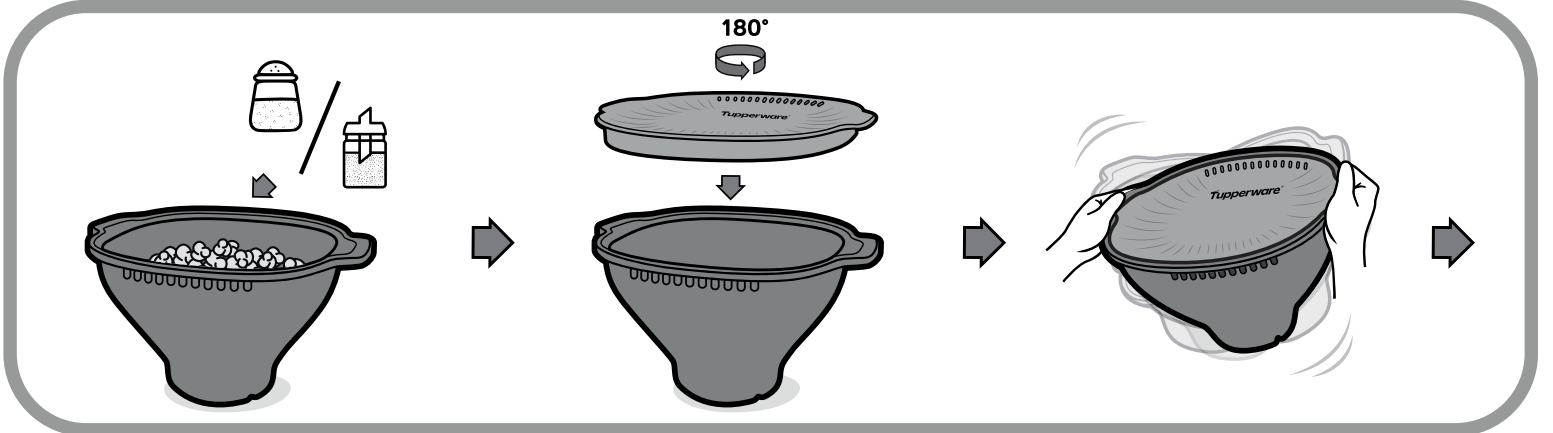
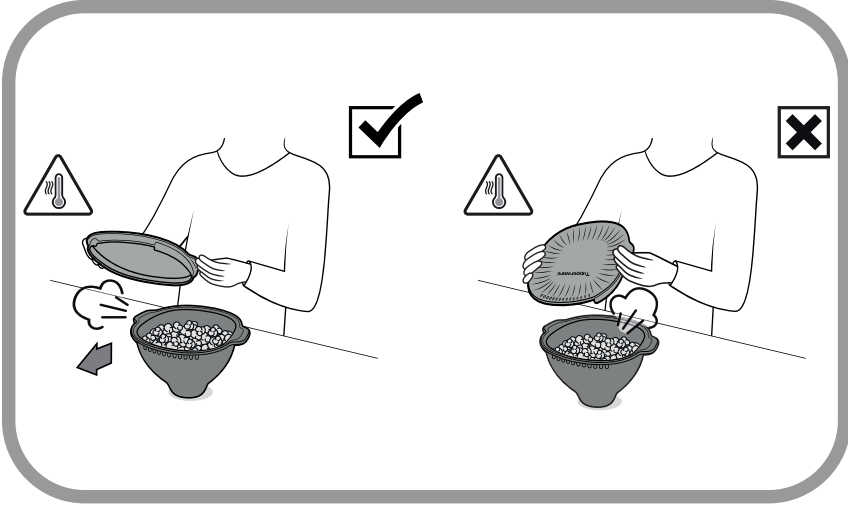
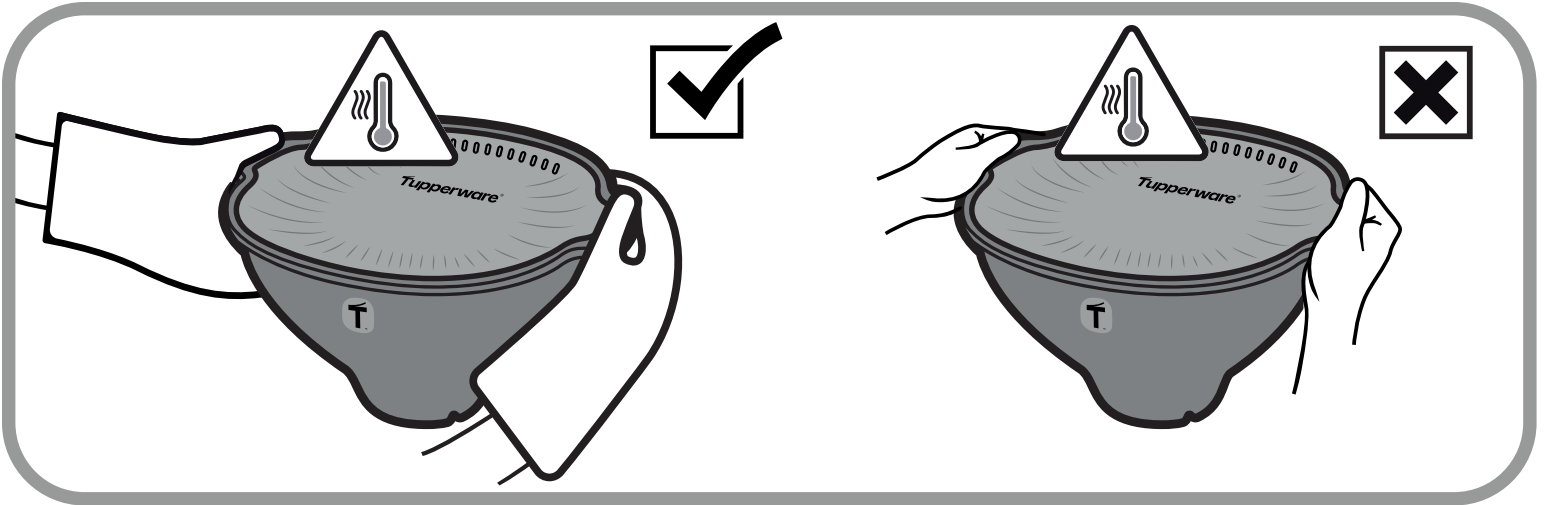
Microwave Popcorn Maker





| | |
|-------------------------|--|
| | |
| 2 tbsp - 30g | |
| 1/4 cup - 54g | |
| 1/3 cup - 67g | |
| MAX 6 tbsp - 72g | |
| 1 tbsp = 15ml | |





Mikrohullámú pattogatottkukorica-készítő

Gratulálunk Önnek a Tupperware mikrohullámú pattogatottkukorica-készítő megvásárlásához. Ötletes kialakításának és egyszerű funkcionalitásának köszönhetően a pattogatás még soha nem volt ilyen élvezetes!



A részletes használati utasításokat a 2. oldalon található rajzokon találja.

Fontos biztonsági tudnivalók

1. Felnőtt felügyelete szükséges.
2. Használat közben ne hagyja felügyelet nélkül a mikrohullámú sütőt.
3. Ne adjon hozzá több szemet, mint az ajánlott maximális mennyiség.
4. A nem kipattogott szemeket soha nem szabad újrásütni. A nem kipattogatott szemek újrásütése a pattogatott kukorica megégéséhez és a termék károsodásához vezethet.
5. Ne használja a mikrohullámú pattogatott kukorica funkciót, mert ez csak előre csomagolt mikrohullámú pattogatottkukorica-zacskók esetén működik.
6. A használt mikrohullámú sütő típusától függően a pattogatás több vagy kevesebb időt vehet igénybe. Egyes mikrohullámú sütőknek több időre van szükségük a magok kipattogatásához. Az első próba után be kell állítania a sütési időt a mikrohullámú sütőnek megfelelően.
7. Első használatkor ajánlatos fűszerezés nélkül pattogatni a szemeket. Az indításhoz állítsa a mikrohullámú sütőt 3 percre. Gondosan figyelje a felpattanó szemek hangját. Ha csökken a frekvencia, és a pukkanások közötti intervallum körülbelül 2 másodperc, állítsa le a mikrohullámú sütőt. Ha szükséges, állítsa be a sütési időt a következő adaghoz.
8. Ha úgy gondolja, hogy túl sok főzetlen mag maradt a tálban az első kipattogatott adag után, adjon hozzá 15–30 másodpercet a következő adaghoz.
9. A különböző mikrohullámú sütők teljesítménye eltérő. A Tupperware tesztelése a mikrohullámú sütő „Magas” beállításán alapul, maximum 1000 Wattal.
10. Ha egy adott Tupperware-receptet használ, ügyeljen arra, hogy gondosan kövesse a recept utasításait, mivel az időzítés eltér a nyers pattogatott kukoricamagtól.
11. Közvetlenül használat után nyissa ki a pattogatottkukorica-készítőjét, hogy a pattogatott kukorica ropogós maradjon.
12. A szemszűrő segítségével rázzuk ki a nem kipattogott szemek nagy részét.
13. Az oldalak és az alja forró lehet, ezért legyen óvatos, amikor a pattogatottkukorica-készítőt az ölébe helyezi.
14. Tisztítás előtt hagyja teljesen kihűlni a terméket – az üvegtálca közvetlenül használat után nagyon forró!
15. Csukja össze a terméket szállítás előtt (ha a termék a padlóra esik, sokkal kisebb az üveg eltörésének veszélye összecukott helyzetben).
16. Ha az üveg megsérül/eltörik, dobja ki a terméket, ne használja tovább, és vegye fel a kapcsolatot a Tupperware céggel, hogy csereterméket vásároljon.
17. A fedél belső felületén idővel kis fehér foltok alakulhattak ki. Ezek nem befolyásolják a pattogatott kukorica készítő teljesítményét, és nem változtatják meg az anyagot. Ezek a fehér foltok normálisnak tekinthetők ennél az alkalmazásnál, és nem vonatkozik rájuk a garancia.

A Tupperware kötelezettségvállalása

Termékeink tükrözik elhivatottságunkat, hogy érzékelhető hatást gyakoroljunk a bennünket körülvevő világra. A Tupperware-nél minden terméket a műanyag- és ételhulladékok mennyiségének minimalizálását szem előtt tartva tervezünk. Minőségi, tartós és újrahasznosítható, az idő próbáját kiálló termékek gyártásával valósítjuk meg küldetésünket, amelynek célja a hulladék mennyiségének csökkentése bolygónk, munkatársaink és az élet- és munkaközösségeink fenntarthatóságának tartós megőrzése érdekében.

A Tupperware Mikrohullámú pattogatottkukorica-készítő Tupperware jótállás érvényes, amely anyaghibákra vagy olyan gyártási hibákra terjed ki, amelyek a termék utasítások szerinti használata és a normál otthoni használat során jelentkeznek.

A jótállás nem terjed ki a termék hanyag vagy nem megfelelő használatából eredő sérülésekre, ideértve a túlhevítést, valamint a belső vagy külső foltosodást és karcosodást, illetve bármilyen csorbulást vagy a termék leejtését.

Ha garancia érvényes a termékére, olvassa el az Ön országára vonatkozó garanciális feltételek teljes körű leírását.

A Tupperware termékeket többszöri használatra terveztük. Ha a termék bármilyen okból megsérül és már nem érvényes rá a jótállás, vagy ha már nincs szüksége a termékre, felelősségteljes módon járjon el és hasznosítsa újra, illetve értesítsen bennünket, ha a segítségünkre van szüksége ehhez.

www.tupperware.eu